

SINBIinforma



UM ANO PARA CELEBRAR A FORÇA, A UNIÃO E O PROPÓSITO



Encerramos 2025 fortalecendo caminhos para o futuro

Encerramos mais um ano com a certeza de que a força do Polo Calçadista de Birigui está na união, na capacidade de se reinventar e no compromisso coletivo com o desenvolvimento. O ano de 2025 foi marcado por desafios importantes, mas também por conquistas que reforçam o papel estratégico do SINBI como articulador, conector e agente de transformação do nosso setor.

Ao longo deste período, avançamos em projetos estruturantes, fortalecemos a governança da Cadeia Produtiva Local, investimos em inovação, formação de lideranças, qualificação empresarial e protagonismo juvenil. Iniciativas como o Projeto Inova Birigui, o reconhecimento da CPL, a consolidação da Indicação de Procedência, a aprovação do Projeto Integra Birigui e a instituição do Dia do Calçado Infantil no calendário estadual são marcos que traduzem um trabalho construído a muitas mãos, com visão de futuro e responsabilidade coletiva.

Esta edição do SINBINFORMA é, acima de tudo, um registro de gratidão. Gratidão aos empresários, trabalhadores, parceiros institucionais, lideranças, jovens, entidades e ao poder público que caminharam conosco ao longo do ano.

Cada ação, cada encontro, cada projeto e cada conexão reforçam que o desenvolvimento do nosso polo passa pelo diálogo, pela cooperação e pela construção de soluções conjuntas.

Seguimos confiantes em um novo ciclo que se inicia. Que 2026 seja um ano de ainda mais engajamento, inovação, propósito e crescimento sustentável para o Polo Calçadista de Birigui. O SINBI segue ao lado das empresas, fortalecendo caminhos, ampliando oportunidades e construindo, junto com todos, um futuro cada vez mais sólido para o nosso setor.



Claudio Adriano Varoni
Presidente do Sinbi



- 04** Retrospectiva Janeiro / Fevereiro.
- 05** Retrospectiva Março.
- 06** Retrospectiva Abril / Maio.
- 07** Retrospectiva Maio.
- 08** Retrospectiva Junho.
- 09** Retrospectiva Julho.
- 10** Retrospectiva Agosto.
- 11** Retrospectiva Setembro.
- 12** Retrospectiva Outubro.
- 13** Retrospectiva Outubro.
- 14** Retrospectiva Novembro.
- 15** Retrospectiva Dezembro.
- 16** Retrospectiva Dezembro.
- 17** Retrospectiva Dezembro / Agradecimento.
- 18-20** Retrospectiva Pró - Criança
- 19** Carta de agradecimento.

O Sinbinforma é uma publicação mensal online que leva informações de suma importância direcionadas às indústrias de calçados, vestuário e para a sociedade em geral.

Publicação

Sindicato das Indústrias do Calçado e Vestuário de Birigui

Contato

Rua Roberto Clark, 460 - Centro
Cep: 16.200-043 - Birigui-SP
Telefone: (18)3649-8000
WhatsApp: (18)99795-1116

RETROSPECTIVA JANEIRO



Recebemos a Carreta de Economia Circular do SENAI, levando conhecimento e inovação sustentável ao nosso polo calçadista.

Embarcamos na Missão Porto de Santos, conectando o polo calçadista a novas oportunidades.



RETROSPECTIVA FEVEREIRO



Lançamos o Projeto Inova Birigui. O Projeto Inova Birigui foi viabilizado por meio de edital do Governo do Estado de São Paulo, no âmbito do SP Produz, da Secretaria de Desenvolvimento Econômico, e tem como objetivo impulsionar a inovação, a tecnologia e a competitividade do polo calçadista de Birigui.

A iniciativa, coordenada pelo SINBI, promove mentorias, workshops e ações práticas voltadas à transformação digital, inteligência de mercado e fortalecimento da governança do setor, contribuindo para o desenvolvimento sustentável e o posicionamento do polo como referência em inovação.

RETROSPECTIVA MARÇO



Realizamos o Workshop da Plataforma de Inteligência Comercial (PIC), dentro do Projeto Inova Birigui, ampliando o uso de dados e tecnologia para fortalecer a competitividade do nosso setor.

Celebramos o Dia Internacional da Mulher em um evento especial realizado em parceria com o SESI, valorizando a força, o talento e a inspiração das mulheres que impulsionam o nosso setor.



Promovemos a palestra em comemoração ao 2º ano de reconhecimento do Selo IP, com o tema "Certificação e Credibilidade: por que a origem agrega valor econômico e cultural ao produto", reforçando a importância da Indicação de Procedência como diferencial estratégico para o nosso polo calçadista.

Estivemos presentes na Secretaria de Desenvolvimento Econômico do Estado de São Paulo, na Escola Politécnica, onde recebemos o reconhecimento da nossa CPL, um marco que reforça a força da união, da cooperação e do trabalho conjunto em prol do desenvolvimento do polo calçadista de Birigui.

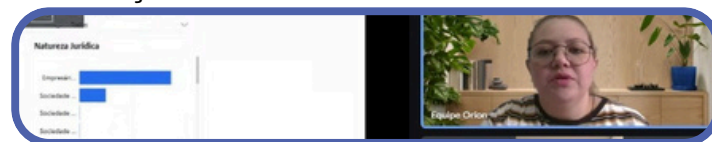


Iniciamos a 12ª turma do Programa Formação de Líderes, fortalecendo as competências e preparando novas gerações para conduzir o futuro das nossas empresas.

RETROSPECTIVA ABRIL



Participamos do evento na ALESP – Assembleia Legislativa do Estado de São Paulo, com as IGs Paulistas, intitulado “O Potencial das IGs no Estado de São Paulo: um caminho para a diferenciação, valorização e crescimento econômico”, onde foram realizados pleitos voltados à valorização das IGs Paulistas.

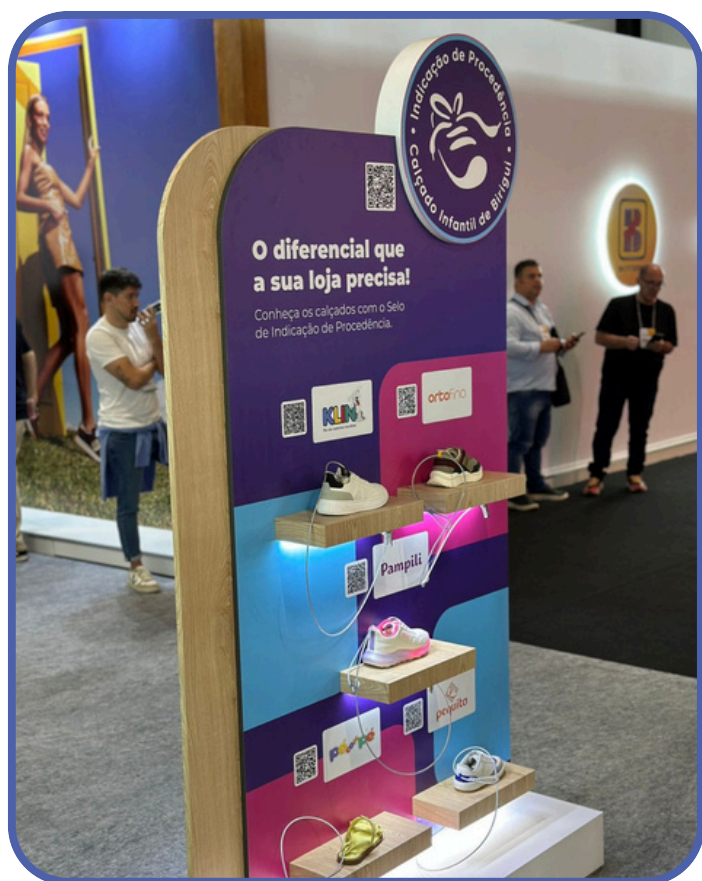


Participamos da 1ª ExpôCalçadista, realizada no Centro de Eventos de Birigui, um evento que impulsionou negócios, gerou conexões e fortaleceu ainda mais o polo calçadista de Birigui.



O Projeto INOVA realizou inúmeras mentorias com o PIC – Plataforma de Inteligência Comercial, envolvendo os integrantes do projeto.

RETROSPECTIVA MAIO



O Polo calçadista de Birigui esteve em destaque na BF Show, com empresas certificadas expondo seus produtos e um totem especial do Selo de Indicação de Procedência, fortalecendo a identidade e o valor do nosso polo calçadista.

Selo IP realiza concurso cultural com alunos do SESI para escolher o mascote oficial.

Avançamos no Projeto Inova Birigui, em parceria com a TDS Company (Porto Digital ed Recife), acelerando a transformação estratégica, a inovação e a preparação do nosso polo calçadista para os desafios do futuro.

O SINBI tornou-se associado à ABIT - Associação Brasileira da Indústria Têxtil, fortalecendo sua representatividade nacional e ampliando conexões estratégicas com a cadeia têxtil e de confecção.

RETROSPECTIVA MAIO

Realizamos o curso 'Como impulsionar seus resultados com o WhatsApp Business', em parceria com o SEBRAE, capacitando empresas para aprimorar sua comunicação e ampliar oportunidades de vendas no ambiente digital.



Realizamos a palestra 'O Líder que Engaja', inspirando gestores a desenvolverem equipes mais conectadas, motivadas e alinhadas aos propósitos das empresas.

O SINBI firmou um acordo de cooperação com o INESCOP - Instituto de Pesquisas Científicas da Espanha, fortalecendo a troca de conhecimento e tecnologias para impulsionar a inovação e o desenvolvimento do polo calçadista de Birigui.



Estivemos presentes na Câmara Legislativa do Distrito Federal, representados pela Presidente Executiva, Silvia Mestriner, e pelo Diretor, Renato Ramires. Na ocasião, dialogamos com o Deputado Federal Vinicius Carvalho, reforçando o apoio institucional e o compromisso com o fortalecimento do setor calçadista de Birigui.

RETROSPECTIVA JUNHO



Realizamos o 2º Workshop da Plataforma de Inteligência Comercial (PIC), dentro do Projeto Inova Birigui, promovendo o uso de dados e insights estratégicos para o crescimento das empresas do polo.

O SINBIJOVEM realiza o 1º Café Empreendedor no SINBI, com a participação inspiradora da marca GiGiL, que compartilhou sua trajetória de crescimento e transformação no mercado online, inspirando novas ideias e estratégias para o setor.



Realizamos o 1º Encontro da Jornada Conecta Jovem 2025 em parceria com o SEBRAE, com o tema 'Partiu Mercado', incentivando os jovens das escolas estaduais de Birigui a explorarem oportunidades e se prepararem para os desafios do mundo do trabalho.

Realizamos o Workshop da NR-01 que reuniu cerca de 80 empresas no SESI.



Após a realização do diagnóstico, a TDS Company apresentou às empresas o plano de trabalho do Projeto Inova Birigui, traçando estratégias para fortalecer a cultura de inovação e acelerar a transformação digital das empresas participantes do Projeto INOVA.

RETROSPECTIVA JULHO



Realizamos um encontro da TDS Company, com as empresas participantes dentro do Projeto Inova Birigui, para alinhamento do plano de trabalho e definição das próximas etapas da transformação estratégica do polo calçadista.



Caravana organizada pelo SINBI marca presença no Inspiramais 2025, juntamente com as empresas: Jotaclasse, Montoro Injetados, Vitrine Etiquetas e Fiveltec representando o polo.



Empresas do polo se reúnem para discutir condições de melhoria na logística do polo calçadista de Birigui, com foco nas regiões Norte e Nordeste, debatendo soluções e estratégias para otimizar processos e fortalecer a competitividade das empresas da região.

Realizamos o Café com Moda com o tema 'Gestão Ágil na Prática', em parceria com o SEBRAE, com os novos associados promovendo aprendizado e troca de experiências sobre métodos que tornam as empresas mais eficientes e inovadoras.



Em parceria com a Tecnomoda realizamos a palestra 'Tendências de Moda', acompanhando as novidades e inspirações que movimentam o universo da moda e influenciam o design do calçado.



Em parceria com o SEBRAE realizamos o encontro Empresarial 'Comportamento Empreendedor na Prática', com a palestra do Empretec, estimulando atitudes inovadoras e fortalecendo o espírito empreendedor nas empresas do polo.



RETROSPECTIVA AGOSTO

O Projeto Ímpar ganhou ainda mais visibilidade após a divulgação realizada pelo influenciador Rui Morschel, durante sua vinda a Birigui. Em apenas um mês, mais de 400 pés foram enviados a unípedes, levando inclusão, dignidade e propósito a quem mais precisa.



A UniSinbi concluiu a formação da 12ª turma do Programa de Formação de Líderes, reforçando competências essenciais para a liderança com foco em inovação, prática e protagonismo. O curso segue contribuindo para o fortalecimento de profissionais preparados para os desafios do presente e do futuro.



A missão à empresa Brasilata, em Jundiaí, para conhecer a prática da Inovação Horizontal, inspirou novas possibilidades para o polo calçadista. A visita evidenciou como criatividade, colaboração e tecnologia podem caminhar juntas para impulsionar a inovação e a competitividade no setor.



O Projeto Inova Birigui iniciou sua parceria com a uMode, que rapidamente passou a ter protagonismo nos processos de inovação dos parceiros do projeto. A partir das demandas do mercado, foi desenvolvido o módulo de vendas da uMode, utilizando dados de forma inteligente para identificar oportunidades e otimizar a interação com clientes via WhatsApp.



O Conecta Jovem reuniu estudantes e especialistas no SENAI Birigui, promovendo diálogo e despertando talentos. A iniciativa incentivou reflexões sobre o futuro do trabalho e o desenvolvimento profissional.



RETROSPECTIVA AGOSTO



A Unisinbi e o grupo HumanizaRH, promove o evento “O Papel Estratégico do RH na Economia Circular – Um Chamado à Ação”, incentivando novas perspectivas sobre sustentabilidade, inovação e o papel transformador da gestão de pessoas nas organizações.

RETROSPECTIVA SETEMBRO



O SINBI participou da 2ª Assembleia Geral Ordinária do Fórum Paulista de Indicações Geográficas e Marcas Coletivas, realizada em Porto Ferreira, reforçando sua representatividade institucional e ampliando conexões estratégicas para o fortalecimento e desenvolvimento das Indicações Geográficas no estado.

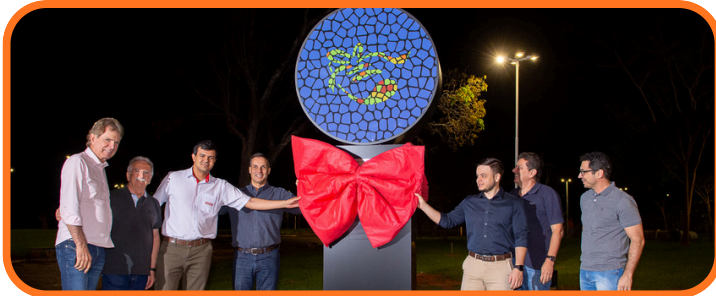


O Projeto Inova Birigui, em parceria com o Sebrae, promoveu o Ideathon, reunindo jovens estudantes em um ambiente de criatividade e colaboração para desenvolver soluções inovadoras para desafios reais da indústria.



O SINBI, em parceria com o Sindicato dos Sapateiros, promoveu o encontro ‘Gestão de Fatores Psicossociais no Trabalho – Da Avaliação à Intervenção’, ampliando o diálogo sobre saúde emocional, bem-estar e práticas de cuidado dentro das empresas.

RETROSPECTIVA OUTUBRO



Com patrocínio da FCC, o SINBI instala um novo marco para o setor: o monumento “Passos de Infância”, celebrando o legado do calçado infantil. A obra simboliza a trajetória e a identidade do Polo de Birigui, e marcou a abertura da 20ª Semana da Indústria.



Na 20ª Semana da Indústria, o SINBI, em parceria com a TDS Company, apresentou o case inspirador do Porto Digital de Recife. A iniciativa destacou a trajetória de construção de um dos mais relevantes ecossistemas de inovação do país, oferecendo aprendizados valiosos sobre colaboração, tecnologia e desenvolvimento regional.



No 3º dia da 20ª Semana da Indústria, o SINBI promoveu, em parceria com a TDS e a Umode, a palestra master “Do básico à IA avançada”, com insights sobre a aplicação prática da inteligência artificial nos negócios.



Momento de fé e gratidão: Missa em Ação de Graças ao Dia do Sapateiro celebra e homenageia os trabalhadores do setor durante a Semana da Indústria.



Jantar da Indústria 2025, uma noite de celebração, conquistas e conexões que fortaleceram ainda mais os empresários, famílias de nosso polo calçadista.



Valorizamos a história das empresas associadas no Jubileu, reconhecendo trajetórias que inspiram e constroem o desenvolvimento do nosso setor.

RETROSPECTIVA OUTUBRO



Silvia Mestriner, Presidente Executiva do Sinbi, marcou presença na Feira do Empreendedor 2025, promovida pelo Sebrae em São Paulo, ampliando conexões e representando com força o nosso setor em um dos maiores eventos de empreendedorismo do país.



O Sinbi apresenta o TikTok Shop como mais uma oportunidade de negócios, mostrando como transformar conteúdo em vendas de forma eficaz.



Valorizando toda a cadeia calçadista, premiamos e reconhecemos a melhor performance no fornecimento de matéria-prima com o "Performance de Ouro". Também celebramos a certificação de uma nova empresa com o Selo IP, a Ortobaby, reforçando a excelência e o compromisso do nosso polo.



O Caça aos Selos 2025 levou diversão e encantamento para as ruas de Birigui, fortalecendo a valorização do Selo de Indicação de Procedência e aproximando a comunidade da identidade do nosso polo calçadista. A 2ª edição do Caça aos Selos 2025 levou muita diversão e encantamento às ruas de Birigui, reforçando a valorização do Selo de Indicação de Procedência e aproximando a comunidade da identidade e do orgulho do nosso polo calçadista.



O SINBI premiou o vencedor do concurso do mascote do Selo de Indicação de Procedência do Calçado Infantil, criado para fortalecer a identidade do polo calçadista de Birigui. Desenvolvido por alunos do SESI, o mascote simboliza a criatividade, inovação e orgulho do setor.

RETROSPECTIVA NOVEMBRO



Dentro do Projeto Inova, o Sebrae realiza o 3º Workshop sobre Finanças e Gestão de Indicadores, oferecendo ferramentas práticas para apoiar a tomada de decisão e impulsionar o crescimento das empresas.



Dando sequência ao Projeto Inova, a Orion realiza o 3º Workshop com a PIC - Plataforma de Inteligência Comercial, fortalecendo o ecossistema de inovação e promovendo conexões que impulsionam o desenvolvimento das empresas.



O SINBI marcou presença na 5ª edição da BF Show, em novembro de 2025, em São Paulo, fortalecendo a visibilidade do nosso polo, acompanhando as tendências do setor e valorizando as empresas expositoras do Polo Calçadista de Birigui.



A Presidente Executiva do SINBI, Silvia Mestriner, participou em São Paulo da reunião promovida pela Abicalçados com executivos dos sindicatos calçadistas de todo o Brasil, fortalecendo a representatividade do setor e ampliando conexões nacionais.



O Senai traz mais uma edição do Projeto Desafio de Ideias, que mobilizou estudantes no desenvolvimento de soluções para as empresas inscritas. Nesta edição, participaram as empresas do Polo Biriguiense: Pampili, Pé com Pé e Klin.

RETROSPECTIVA DEZEMBRO

DIA DO CALÇADO INFANTIL PASSA A INTEGRAR O CALENDÁRIO OFICIAL DO ESTADO DE SÃO PAULO.

Birigui (SP) – O setor calçadista infantil de Birigui conquistou mais um importante reconhecimento institucional. O Governo do Estado de São Paulo autorizou a inclusão do dia 21 de março como o “Dia do Calçado Infantil” no Calendário Oficial do Estado, **uma iniciativa liderada pelo Sindicato das Indústrias do Calçado e Vestuário de Birigui (SINBI).**

A proposta foi apresentada pelo SINBI em janeiro de 2025, por meio de ofício encaminhado ao deputado estadual Danilo Campetti, com o objetivo de valorizar a importância econômica, social e histórica do setor calçadista infantil, responsável por projetar Birigui nacional e internacionalmente como a Capital Brasileira do Calçado Infantil.

A escolha do dia 21 de março tem forte significado simbólico. **Foi nesta data, em 2023, que Birigui recebeu do Instituto Nacional da Propriedade Industrial (INPI) o reconhecimento da Indicação Geográfica (IG),** na espécie Indicação de Procedência (IP), para os calçados infantis produzidos no município, marco que consolidou a identidade, a qualidade e a tradição produtiva local.

O reconhecimento estadual soma-se a uma trajetória iniciada em 2018, quando o SINBI protocolou junto ao INPI o processo de solicitação da Indicação de Procedência. Em 2024, o município de Birigui também instituiu, por meio da Lei Municipal nº 7.384, o evento “Selo de Indicação Geográfica para Calçados Infantis – IP” em seu calendário oficial.

Para o SINBI, a inclusão do Dia do Calçado Infantil no calendário estadual representa um **avanço significativo na valorização do setor e abre espaço para o desenvolvimento de ações comemorativas, educativas, culturais e institucionais, fortalecendo a cadeia produtiva e ampliando o reconhecimento do polo calçadista de Birigui.**

A data homenageia os milhares de trabalhadores, empresários e profissionais que constroem diariamente a força de um dos mais importantes segmentos industriais do Estado de São Paulo, contribuindo para a geração de empregos, renda e desenvolvimento regional.



RETROSPECTIVA DEZEMBRO

SINBI TEM PROJETO APROVADO EM EDITAL DO GOVERNO DO ESTADO DE SÃO PAULO PARA FORTALECIMENTO DO POLO CALÇADISTA DE BIRIGUI.

O SINBI teve aprovado o Projeto **INTEGRA BIRIGUI: Governança e Desenvolvimento Regional, por meio do Edital do Governo do Estado de São Paulo – SP Produz – EDITAL SDE/SCDER nº 02/2025.**

A iniciativa tem como objetivo fortalecer a Cadeia Produtiva Local (CPL) do Polo Calçadista de Birigui, promovendo a união dos atores do setor, o desenvolvimento sustentável e o aumento da competitividade das empresas, por meio da governança colaborativa, da inovação e da valorização do capital humano. **O projeto contempla um conjunto de ações voltadas ao engajamento de lideranças, empresários, gestores e jovens, com foco na construção participativa do Planejamento Estratégico da CPL Calçadista de Birigui, no desenvolvimento de lideranças com uma gestão mais humanizada e colaborativa e no estímulo ao protagonismo juvenil e à inovação no setor.**

Entre as ações previstas no Polo Calçadista de Birigui estão o evento de sensibilização e engajamento dos principais atores da cadeia produtiva, a realização de workshops estratégicos para a construção do planejamento da CPL, um ciclo de capacitações voltado ao desenvolvimento de lideranças e gestores das empresas e a implementação do Programa Jovens em Ação – Laboratório do Futuro, voltado à formação de jovens líderes e ao desenvolvimento de projetos colaborativos de inovação.

Além das ações locais, o projeto também prevê iniciativas de integração entre os Polos Calçadistas Paulistas, com foco no fortalecimento da governança do setor em nível estadual. Estão previstas ações de sensibilização e alinhamento entre os polos, workshops de estratégias interpolos para construção de um plano de ação conjunto e a estruturação de um Comitê Interpolos de Desenvolvimento Regional.

O Projeto INTEGRA BIRIGUI será concluído com a realização do Summit INTEGRA BIRIGUI, que reunirá empresários, lideranças, jovens, parceiros institucionais e representantes do poder público para a apresentação dos resultados, do planejamento estratégico da CPL, das ações interpolos e dos projetos desenvolvidos ao longo do programa.

A aprovação do projeto reforça o papel do SINBI como articulador do desenvolvimento regional e estadual, fortalecendo a união do Polo Calçadista de Birigui e dos Polos Calçadistas Paulistas, com foco em governança, inovação e visão de futuro.

RETROSPECTIVA DEZEMBRO

Governo do Estado de São Paulo inicia atendimentos às CPLs reconhecidas em 2024 e Birigui é contemplada.

O Governo do Estado de São Paulo, por meio do programa SP Produz, iniciou um trabalho estruturado junto às Cadeias Produtivas Locais (CPLs) reconhecidas em 2024, com apoio técnico da FESPSP – Fundação Escola de Sociologia e Política de São Paulo. O Polo Calçadista de Birigui foi contemplado com esses atendimentos, que têm como objetivo construir um Plano de Trabalho e estruturar as ações da CPL Calçadista, a partir de diagnósticos, mentorias e apoio especializado voltado aos principais desafios do setor. As mentorias já foram iniciadas e a programação prevê a continuidade dos atendimentos ao longo de 2026,

com a atuação de especialistas em temas estratégicos, contribuindo para o fortalecimento da governança, da competitividade e da sustentabilidade da Cadeia Produtiva Local. Essa iniciativa representa mais uma ação do Governo do Estado de São Paulo voltada ao fortalecimento do setor calçadista, reforçando a importância das CPLs como instrumento de desenvolvimento regional.

O SINBI atua como articulador local desse processo, liderando as ações e mobilizando os atores da cadeia produtiva para garantir que o Polo Calçadista de Birigui aproveite plenamente essa oportunidade, avançando de forma estruturada, colaborativa e sustentável.

AGRADECIMENTO DA DIRETORIA DO SINBI

A Diretoria do Sindicato das Indústrias do Calçado e Vestuário de Birigui – SINBI manifesta seu profundo agradecimento ao **Sr. Claudio Adriano Varoni** pela liderança exercida à frente da entidade durante a gestão 2024/2025. Sua atuação foi marcada pela responsabilidade, pelo compromisso institucional e pela disposição em dedicar parte significativa de seu tempo às pautas estratégicas do SINBI e às demandas da cadeia produtiva do Polo Calçadista de Birigui. Com espírito colaborativo e visão de futuro, conduziu importantes discussões, fortaleceu o diálogo entre os atores do setor e contribuiu de forma efetiva para o desenvolvimento e a representatividade da entidade.

Registramos nossa gratidão pela dedicação, pela postura ética e pelo empenho em defender os interesses coletivos do setor, deixando uma contribuição relevante para a história do SINBI e para o fortalecimento do nosso polo industrial.

Diretoria do SINBI.





Durante o mês de março, as crianças do Instituto Pró Criança visitaram a Exposição Casa do Telefone, vivenciando a história de Birigui e ampliando o aprendizado sobre a importância da comunicação no desenvolvimento do município.



No dia 2 de abril, em celebração ao Dia Mundial de Conscientização sobre o Autismo, o Pró Criança realizou uma visita à sala sensorial da APAE de Birigui, promovendo aprendizado, inclusão e a valorização do respeito à diversidade.



No dia 30 de março, o Pró Criança participou da 18ª edição do Leilão Solidariedade, evento beneficente realizado em Araçatuba com o objetivo de arrecadar recursos para apoiar entidades e transformar a vida de pessoas em situação de vulnerabilidade.



No dia 17/03, o Pró Criança realizou a atividade 'Balança das Vantagens e Desvantagens' com as turmas a partir de 9 anos, conduzida pelo orientador e psicólogo Pedro, estimulando o pensamento crítico e a tomada de decisões mais conscientes no dia a dia.



No mês de junho, o Pró Criança participou das ações de conscientização contra o trabalho infantil, incluindo a passeata realizada no dia 12 de junho, atividades educativas e a seleção dos desenhos vencedores do concurso 'Crescer com dignidade é um direito de todos', em parceria com as OSCs e o CRAS 3.



No dia 18 de julho, o Pró Criança promoveu uma ação de integração com a APAC e o IPIS, dentro do mês dedicado ao Direito de Brincar, fortalecendo a convivência, o trabalho em rede e a valorização dos direitos da infância.



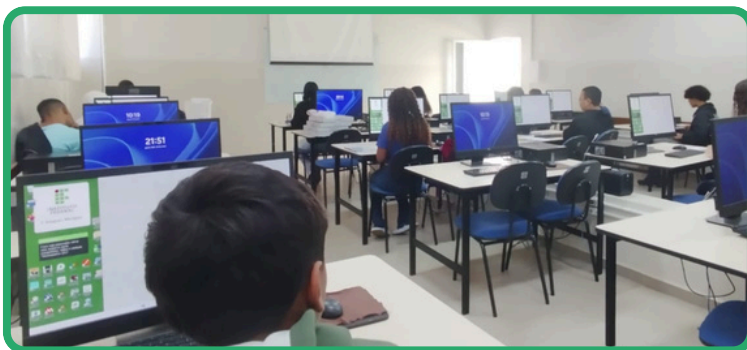
Neste período, o Pró Criança iniciou um projeto de descentralização em parceria com o IFSP – Campus Birigui, oferecendo curso gratuito de Informática Básica para adolescentes de 13 a 17 anos, ampliando a inclusão digital e as oportunidades de formação para o futuro profissional.



No dia 31 de maio de 2025, o Pró Criança participou do Dia do Brincar, promovido pela Prefeitura de Birigui no Parque do Povo, realizando atividades lúdicas e uma apresentação musical que valorizou o direito das crianças ao brincar e à expressão artística.



No mês de julho, o Pró Criança participou da 14ª Conferência Municipal de Assistência Social de Birigui, reafirmando seu compromisso com o fortalecimento das políticas públicas e da rede de proteção social no município."



No dia 08 de agosto, crianças e adolescentes atendidos pelo Pró Criança realizaram uma visita ao Museu Dr. Renato Cordeiro para conhecer a exposição Tipografia Urbana Vandal Art, ampliando o repertório cultural e artístico dos participantes.



No dia 7 de setembro, o Pró Criança participou do desfile cívico de Birigui, levando uma mensagem de conscientização sobre a importância de uma infância plena, digna e protegida, reforçando o combate ao trabalho infantil.



No dia 20/09, crianças atendidas pelo Pró Criança participaram de uma atividade ambiental na Estância Natureza, em Lins, em parceria com a Polícia Ambiental de Birigui, vivenciando ações de conscientização e preservação da fauna.



No mês de novembro, o Pró Criança realizou o projeto 'Escola sem Barreiras', iniciativa oferecida pelo Sesi, promovendo encontros formativos que fortaleceram práticas inclusivas nos Serviços de Convivência e entre parceiros sociais e educacionais.



No mês de outubro, o Pró Criança lançou uma campanha especial pelo Mês da Criança, promovendo ações de sensibilização e comunicação para reforçar a proteção da infância e o combate ao trabalho infantil.



O Pró Criança desenvolveu o projeto 'Plantar e Colher', envolvendo as crianças em atividades de cultivo e colheita da horta, promovendo educação ambiental, alimentação saudável e aprendizado coletivo.

Encerramos o ano de 2025 com um profundo sentimento de gratidão e orgulho.

Mesmo diante dos grandes desafios enfrentados pelo setor calçadista, nossos empresários demonstraram, mais uma vez, resiliência, coragem e espírito de inovação, transformando obstáculos em oportunidades e seguindo firmes na construção de um Polo cada vez mais forte.

O SINBI, como entidade gestora do Polo Calçadista de Birigui, esteve ao lado de cada empresa ao longo do ano, promovendo conexões, conhecimento e desenvolvimento. Em 2025, realizamos importantes ações que reforçam nosso compromisso com o crescimento sustentável do setor, entre elas:

- O Projeto Inova, em parceria com o Governo do Estado de São Paulo;
- Projetos com jovens das escolas estaduais e técnicas, contribuindo para a formação de novos talentos;
- A instalação de mais um marco histórico, com o monumento que simboliza a força do nosso setor;
- Missões empresariais, que proporcionaram novas experiências, aprendizados e visão de futuro às lideranças;
- A aprovação do Projeto Integra Birigui, no âmbito do SP Produz, com execução prevista para 2026.

Um dos grandes reconhecimentos de 2025 foi a aprovação da Lei Estadual que institui o Dia do Calçado Infantil, em 21 de março, uma conquista histórica que valoriza nossa vocação produtiva e reforça a identidade do Polo Calçadista de Birigui no cenário estadual.

Agradecemos a todos os elos da cadeia produtiva e aos parceiros estratégicos que caminharam conosco ao longo deste ano, como, ABICALÇADOS, ASSINTECAL, CIESP, ETEC, FATEB, FIESP, Instituto Federal, SEBRAE, SENAI, SESI, Secretaria Estadual da Educação, entre tantos outros que contribuem diariamente para o fortalecimento do nosso setor.

Seguimos confiantes e motivados. Desejamos que 2026 seja um ano de esperança, união e novas conquistas, marcado por ainda mais propósito, cooperação e crescimento para o Polo Calçadista de Birigui.

Feliz Natal e um próspero Ano Novo!
Conselho Diretor.

Participação nos conselhos Municipais:

COMTUR – Conselho Municipal de Turismo
COMUDE – Conselho Municipal dos direitos da Pessoa com Deficiência
COMDE – Conselho Municipal de Desenvolvimento Econômico
CMMA – Conselho Municipal Meio Ambiente
CMDM – Conselho da Mulher
CTER – Conselho Municipal do Trabalho, Emprego e Renda
Conselho do Instituto Pró-Criança
Conselho Educacional da ETEC Paula Souza
Comitê da Bacia Hidrográfica do Baixo Tietê
Conselho Municipal de Transparência e Controle Social

Outros


PDL – Programa de Desenvolvimento Local de Birigui e OPA – Oficinas de Planejamento de ações
Sebrae Aqui
Fórum Estadual de Indicações Geográficas e Marcas Coletivas de São Paulo



UM
FELIZ

ANO NOVO

Que o próximo ano seja **um capítulo de
evolução:** metas alcançadas, novos sonhos
construídos e uma motivação que se renova dia
após dia.



2026