

SINBIinforma



**FEIRA BF SHOW 2025 - TOTEM SELO DE INDICAÇÃO DE PROCEDÊNCIA,
FORMAÇÃO, CONHECIMENTO E CRESCIMENTO PARA O SETOR.**



Este mês reafirmou que nossa força está na união, na criatividade e na capacidade de transformar desafios em oportunidades.

Novembro foi marcado por grandes movimentações no setor calçadista de Birigui. Um dos destaques foi o anúncio do mascote oficial do Selo de Indicação de Procedência do Calçado Infantil, fruto da criatividade de alunos do Sesi, valorizando ainda mais nossa identidade territorial.

O SINBI também esteve presente na BF Show 2025, reforçando a visibilidade das marcas locais e promovendo uma caravana de empresários. No campo da gestão, o workshop do Sebrae “Finanças e Gestão de Indicadores” promovido pelo INOVA em apoio pela Secretaria de Desenvolvimento do Estado de São Paulo, trouxe ferramentas essenciais para a tomada de decisões estratégicas. O 3º Workshop Orion, iniciativa do projeto INOVA Birigui, proporcionou uma imersão em dados, tecnologia e planejamento.

As ações do programa Conexão Moda envolveram consultorias estratégicas e a Rota da Moda, com discussões sobre o futuro do setor. Além disso, trouxemos uma matéria importante sobre Compliance Trabalhista, reforçando a importância do tema nas indústrias. A saúde também foi pauta, com a campanha de vacinação contra gripe em parceria com o Sesi. Já no campo do desenvolvimento humano, teve início o curso inédito sobre fatores psicossociais no trabalho, voltado a líderes e gestores.

O Desafio de Ideias no Senai trouxe soluções criativas para empresas calçadistas. Encerrando, destacamos as ações sociais promovidas pelo Pró Criança: “Escola sem Barreiras”, com foco na inclusão, e “Plantar e Colher”, que promove alimentação saudável e cuidado ambiental. Todas essas ações reforçam o compromisso do SINBI em promover o fortalecimento da cadeia produtiva local, apoiando o desenvolvimento das empresas, valorizando o capital humano e impulsionando a inovação no setor calçadista. Seguimos juntos, conectando ideias, iniciativas e pessoas que constroem o futuro de Birigui com trabalho, criatividade e propósito.



Claudio Adriano Varoni
Presidente do Sinbi



- 04** Birigui ganha mascote oficial do Selo de Indicação de Procedência do Calçado Infantil.
- 05** SINBI presente na BF Show 2025, a principal feira calçadista do Brasil.
- 06** Workshop “Finanças e Gestão de Indicadores” fortalece a profissionalização da gestão no polo calçadista.
- 07** 3º Workshop Orion promove imersão prática em dados, tecnologia e estratégia.
- 08** Excelência, tecnologia, inovação e sustentabilidade no calçado infantil.
- 09** Conexão Moda impulsiona cadeia calçadista com consultorias estratégicas e debate sobre o futuro do setor.
- 10** Importância do Compliance Trabalhista nas Empresas.
- 11** Vacine sua equipe contra gripe com o Sesi.
- 12** Curso inédito sobre fatores psicossociais inicia nova jornada de desenvolvimento humano no SINBI.
- 13** Birigui no topo da inovação: vitória estadual e imersão com indústrias no Desafio de Ideias SENAI-SP.
- 14** Projeto “Escola sem Barreiras” fortalece práticas inclusivas nos Serviços de Convivência.
- 15** Projeto “Plantar e Colher” incentiva alimentação saudável e cuidado com a natureza.

Expediente

O Sinbinforma é uma publicação mensal online que leva informações de suma importância direcionadas às indústrias de calçados, vestuário e para a sociedade em geral.

Publicação

Sindicato das Indústrias do Calçado e Vestuário de Birigui

Contato

Rua Roberto Clark, 460 - Centro
Cep: 16.200-043 - Birigui-SP
Telefone: (18)3649-8000
WhatsApp: (18)99795-1116

BIRIGUI GANHA MASCOTE OFICIAL DO SELO DE INDICAÇÃO DE PROCEDÊNCIA DO CALÇADO INFANTIL.



No dia 27 de novembro, Birigui viveu um momento especial com o lançamento oficial do mascote do Selo de Indicação de Procedência (IP) do Calçado Infantil — um novo símbolo que representa, de forma lúdica, o orgulho e a identidade do polo calçadista da cidade.

A criação do mascote foi fruto da criatividade de estudantes do Sesi Birigui, que participaram de um concurso voltado para alunos do ensino fundamental e médio. Ao todo, sete finalistas foram selecionados, e o grande vencedor foi o aluno **Luiz Felipe Bianquini Braguim, do 9º ano**, autor do desenho que deu vida ao personagem.

Mais do que um novo personagem, o mascote passa a simbolizar o futuro do setor e a valorização da infância, reforçando os pilares de tradição, inovação e pertencimento que movem o polo calçadista de Birigui há mais de seis décadas. Reconhecido pelo Instituto Nacional da Propriedade Industrial (INPI), o Selo de Indicação de Procedência atesta a origem e a qualidade dos calçados produzidos em Birigui. **O lançamento do mascote fortalece ainda mais esse reconhecimento**, aproximando a marca do público e transmitindo, com leveza e empatia, a essência de quem transforma a infância em inspiração.

Em Birigui, cada passo carrega história, cooperação e propósito — e agora, um novo mascote para representá-los.





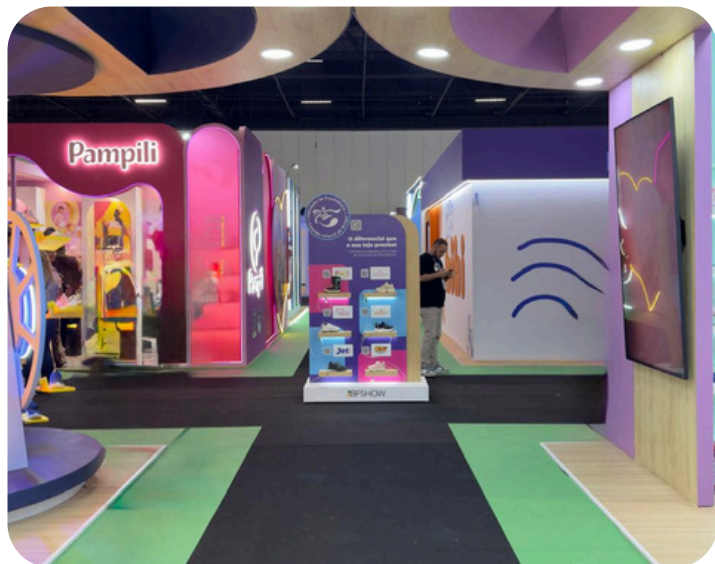
Em novembro, o SINBI **marcou presença na BF Show, a maior feira do setor calçadista do país**, que reúne marcas, compradores e profissionais para apresentar tendências, fortalecer negócios e impulsionar a inovação no setor.

As empresas do Polo de Birigui — **Adrun, Kidy, Klin, La Femme, Pampili, Pé com Pé e Word Colors** — brilharam com estandes próprios, levando ao evento a excelência, o design e a criatividade que fazem de Birigui uma referência nacional no segmento.

Além disso, o SINBI contou com um **totem exclusivo com produtos das empresas certificadas com o Selo de Indicação Geográfica (IG)**, reforçando a visibilidade da origem e da qualidade do Calçado Infantil de Birigui.



Para ampliar o acesso à feira, o sindicato também organizou uma **caravana especial com associados**, proporcionando a empresários e profissionais a oportunidade de vivenciar as novidades do mercado, estabelecer conexões e identificar tendências estratégicas.



A participação na BF Show reforça o compromisso do SINBI em promover o setor e garantir que Birigui continue sendo um polo de excelência, inovação e identidade no calçado infantil.

WORKSHOP “FINANÇAS E GESTÃO DE INDICADORES” FORTALECE A PROFISSIONALIZAÇÃO DA GESTÃO NO POLO CALÇADISTA.

INOVA
BIRIGUI

No dia 12 de novembro, o INOVA promoveu o workshop **“Finanças e Gestão de Indicadores”**, iniciativa que busca impulsionar a inovação, a competitividade e o desenvolvimento contínuo das empresas do polo calçadista de Birigui.

Realizado por meio da Unisinbi (Universidade Corporativa do SINBI) e com a consultoria contratada pelo projeto INOVA, o workshop contou com a expertise do Sebrae-SP e reuniu empresários, gestores e profissionais das áreas administrativas e financeiras. A ação proporcionou uma manhã de aprendizado prático sobre o uso estratégico de indicadores para a tomada de decisões mais assertivas, fortalecendo a capacidade de gestão das empresas participantes. Durante o encontro, os participantes foram orientados a interpretar melhor seus dados financeiros, identificar oportunidades de melhoria e estruturar processos de controle mais eficazes. A proposta foi mostrar, na prática, como o conhecimento sobre os números do negócio pode se traduzir em ganhos reais de desempenho e sustentabilidade. Além de apresentar ferramentas e metodologias para a gestão eficiente de indicadores, o workshop fomentou o networking e o compartilhamento de experiências entre as empresas participantes, o que reforça o compromisso do projeto INOVA em construir uma cultura de colaboração e inovação.

A ação foi mais uma etapa da jornada do SINBI em apoiar a evolução das empresas locais, promovendo a qualificação profissional e a transformação dos modelos de gestão para atender às demandas de um mercado cada vez mais competitivo e desafiador.

Com iniciativas como essa, o SINBI segue contribuindo para o fortalecimento do setor calçadista e para o preparo dos negócios rumo ao futuro.



REALIZAÇÃO:

SINBI
SEMPRE UM PASSO À FRENTE.

Secretaria de
Desenvolvimento Econômico



SÃO PAULO
GOVERNO DO ESTADO



Ainda com foco em soluções reais e aplicáveis à rotina das empresas, o projeto Inova Birigui **realizou no dia 18 de novembro o 3º Workshop Orion**, uma iniciativa voltada a fortalecer a cultura de inovação e preparar o polo calçadista para os desafios de um mercado cada vez mais orientado por dados e tecnologia.



A abertura do evento, que aconteceu no auditório do SINBI, contou com a presença de empresários, profissionais de gestão e equipes técnicas interessados em transformar indicadores em decisões estratégicas. A programação envolveu uma sequência dinâmica de conteúdos práticos, construídos com o apoio dos especialistas da plataforma Oportuna.



Entre os temas abordados, os participantes puderam explorar na prática como fazer a segmentação de clientes com base em dados reais, aplicando conceitos de inteligência de mercado para tornar as ações comerciais mais assertivas. Outro destaque foi a predição de vendas com uso de inteligência de dados, uma ferramenta estratégica para antecipar demandas, ajustar estoques e melhorar o desempenho das empresas.



O Projeto INOVA BIRIGUI é realizado e promovido pelo Sinbi Birigui e pela Secretaria de Desenvolvimento do Estado de São Paulo.

EXCELÊNCIA, TECNOLOGIA, INOVAÇÃO E SUSTENTABILIDADE NO CALÇADO INFANTIL.

Os pés que dão os primeiros passos merecem o melhor e o Grupo JR Soluções é parceiro das indústrias que compartilham esse compromisso com qualidade, conforto e segurança no calçado infantil.

Com mais de 33 anos de experiência no setor, o Grupo JR oferece ao mercado uma ampla linha de tecidos, forros, sublimação, dublagem, filmes adesivos, cambrê, couraça, contraforte e entretelas, desenvolvidos com tecnologia de ponta, inovação contínua e responsabilidade ambiental. A empresa conta ainda com um laboratório próprio, equipado para testar matérias-primas e garantir alto desempenho em cada aplicação.

Você sabia que 80% de um calçado pode ser produzido com soluções do Grupo JR? Isso demonstra a versatilidade e a capacidade produtiva da empresa em atender as diversas etapas da cadeia calçadista, sempre com foco em processos mais limpos e sustentáveis.

Com sede em Birigui, polo reconhecido nacionalmente pela produção de calçados infantis, o Grupo JR Soluções reforça seu papel como parceiro estratégico da indústria, promovendo inovação, tecnologia e sustentabilidade para quem constrói os calçados que calçam o futuro.



CONEXÃO MODA IMPULSIONA CADEIA CALÇADISTA COM CONSULTORIAS ESTRATÉGICAS E DEBATE SOBRE O FUTURO DO SETOR.

Nos dias 4 e 5 de novembro, o SINBI promoveu dois dias de consultorias especializadas para representantes e fabricantes de componentes do setor calçadista, como parte do programa Conexão Moda, realizado em parceria com o Sebrae-SP. As consultorias, conduzidas pelo especialista Fausto Lulio, ofereceram ferramentas práticas de gestão e apoio para a construção do planejamento estratégico para 2026.

Durante os atendimentos, os empresários revisaram metas, analisaram seus modelos de negócio, mapearam oportunidades e definiram ações para se manterem competitivos. **“Nos atendimentos, trabalhamos diagnóstico, organização financeira, estratégia comercial e direcionamento de mercado para 2026. O segmento de componentes tem papel essencial na cadeia do calçado, e preparar esses negócios para o futuro fortalece todo o ecossistema produtivo da região”, afirmou Fausto.**

Na sequência, no dia 7 de novembro, o SINBI sediou mais uma edição do Rota da Moda — Conexões que Calçam o Futuro, também parte do Conexão Moda. O tema foi “Perspectivas para o Setor Calçadista de Birigui | 2026”, reunindo especialistas para discutir os desafios e oportunidades do setor nos próximos anos.

Participaram do painel a consultora Vanessa Helena (Sebrae-SP), Yasmim Melo (Jogo do Ecommerce) e Rogério Tomaz (Grupo JR Soluções), que compartilharam reflexões sobre inovação, comportamento do consumidor, estratégias digitais e integração da cadeia produtiva. Ambas as ações reforçam o compromisso do SINBI e do Sebrae em impulsionar o desenvolvimento das empresas do polo calçadista com foco em planejamento, inovação e fortalecimento competitivo.



O compliance trabalhista ocupa papel central na gestão moderna de recursos humanos e na mitigação de riscos jurídicos às empresas. Em um cenário marcado por constante atualização legislativa, fiscalizatória e jurisprudencial, atuar em conformidade com as normas trabalhistas deixou de ser apenas uma obrigação legal: tornou-se um instrumento estratégico para garantir segurança jurídica, eficiência operacional e sustentabilidade empresarial.

O compliance trabalhista consiste em um conjunto de práticas, políticas e controles internos destinados a assegurar que a empresa cumpra corretamente as normas trabalhistas, previdenciárias, de saúde e segurança no trabalho, além das convenções e acordos coletivos aplicáveis. Na prática, isso envolve auditorias internas, revisão de contratos, monitoramento de jornadas, atualização de políticas de RH, treinamentos contínuos e criação de canais seguros de comunicação entre empregados e gestores.

As empresas que adotam esse modelo de governança colhem resultados concretos. A redução de passivos trabalhistas, muitas vezes gerados por falhas simples no registro de ponto, concessão de intervalos, pagamento de horas extras ou entrega de EPI, é um dos benefícios mais imediatos. Em um cenário em que multas administrativas e indenizações judiciais podem comprometer a saúde financeira de uma empresa, a prevenção se mostra mais vantajosa do que a correção.

Outro impacto relevante está no ambiente de trabalho. Políticas de compliance contribuem para prevenir casos de assédio, discriminação, conflitos interpessoais e outras práticas que afetam diretamente o ambiente de trabalho. A oferta de treinamentos e a clareza nas regras fortalecem a cultura interna, melhoram a produtividade e elevam o nível de confiança entre liderança e colaboradores.

Em tempos em que a adequação às leis e às boas práticas de gestão tornou-se parte da estratégia do negócio, investir em compliance trabalhista significa investir no futuro da empresa e na consolidação de um mercado mais ético e sustentável.

Myriam Cristina P. Simões
Jurídico Trabalhista -SINBI

VACINE SUA EQUIPE CONTRA GRIPE COM O SESI

Não espere o
ano que vem.

Até dezembro, você
garante os valores
de 2025!





CURSO INÉDITO SOBRE FATORES PSICOSSOCIAIS INICIA NOVA JORNADA DE DESENVOLVIMENTO HUMANO NO SINBI.

No dia 29 de outubro o SINBI deu início à primeira turma do curso “Gestão de Fatores Psicossociais no Trabalho: da Avaliação à Intervenção”, uma formação inédita voltada a profissionais de RH, gestores e lideranças que buscam compreender e atuar sobre os fatores humanos que influenciam diretamente o ambiente corporativo.

Ministrado pelos consultores Claudia Olláy e Flavio Kanazawa, especialistas em desenvolvimento organizacional, o curso tem como proposta oferecer uma abordagem prática e atual sobre temas como saúde mental, clima organizacional, liderança humanizada, estresse ocupacional e produtividade sustentável.

Com carga horária de 25 horas, a formação é distribuída entre aulas presenciais, atividades online e orientações individuais, criando uma experiência de aprendizagem rica, reflexiva e aplicável ao cotidiano das empresas.

Durante os encontros, os participantes são convidados a mergulhar em metodologias que possibilitam diagnosticar fatores psicossociais de risco ou proteção, identificar sinais de alerta, propor intervenções e construir estratégias para ambientes mais saudáveis, colaborativos e produtivos.

O início das atividades marca mais um passo importante do SINBI na promoção de capacitações alinhadas às transformações do mercado de trabalho, com foco no desenvolvimento humano e na gestão moderna de pessoas.

A iniciativa reforça o compromisso do sindicato com a qualificação contínua dos profissionais do polo calçadista, apoiando as empresas na criação de culturas organizacionais mais empáticas, equilibradas e preparadas para os desafios da nova economia.



BIRIGUI NO TOPO DA INOVAÇÃO: VITÓRIA ESTADUAL E IMERSÃO COM INDÚSTRIAS NO DESAFIO DE IDEIAS SENAI-SP.

O Desafio de Ideias do SENAI-SP é uma iniciativa que estimula a **criatividade, o empreendedorismo e o raciocínio lógico dos alunos, conectando educação e indústria por meio da resolução de desafios reais**. Em 2025, Birigui teve protagonismo nas duas edições do projeto — a online e a presencial — alcançando resultados de grande impacto.

Na edição estadual online, alunos do SESI/SENAI Birigui conquistaram o 1º lugar entre mais de 470 projetos com a solução “Vaga Certa MAIA”, uma assistente com inteligência artificial voltada à recolocação profissional. O projeto foi destaque no desafio proposto pela Braskem, colocando Birigui no topo da inovação educacional. Parabéns aos alunos **Guilherme, Isadora, Lucas, Luísa, Sarah** e professores envolvidos por levarem o nome de Birigui ao topo, com tanta criatividade, inovação e excelência. Outro grupo de Mirandópolis também conquistou o primeiro lugar no desafio da Toyota.



Já na edição presencial, realizada de 24 a 28 de novembro no SENAI de Birigui em parceria com o SINBI, empresas do polo calçadista — **Klin, Pé com Pé e Pampili** — propuseram desafios reais para nove equipes formadas por alunos das unidades de Birigui e Araçatuba. As soluções apresentadas foram avaliadas por critérios técnicos e práticos.

A equipe Laranja venceu o desafio da Pé com Pé com uma proposta de dashboard inteligente para reduzir o “efeito chicote”. A Lilás levou o prêmio da Pampili com uma solução de reaproveitamento de materiais. E a Vermelha venceu o desafio da Klin com uma ideia acessível para evitar o envio de pares trocados aos clientes.



O evento reforça o compromisso do SENAI e do SINBI com a formação de jovens preparados para os desafios da indústria, unindo inovação, educação e impacto real no setor calçadista.

PROJETO “ESCOLA SEM BARREIRAS” FORTALECE PRÁTICAS INCLUSIVAS NOS SERVIÇOS DE CONVIVÊNCIA.

A realização dos quatro encontros quinzenais do projeto **“Escola sem Barreiras – uma iniciativa Pró-Criança, oferecido pelo SESI”** marcou um importante avanço na promoção de práticas inclusivas nos **Serviços de Convivência e Fortalecimento de Vínculos**, bem como entre parceiros sociais e educacionais. As atividades proporcionaram momentos de reflexão sobre **acessibilidade, empatia e respeito às diferenças**, contribuindo para a construção de ambientes mais acolhedores e acessíveis a todas as crianças e adolescentes. Os encontros — também disponíveis no **AVA** — reuniram **orientadores, representantes de Conselhos Municipais e profissionais da Educação**, que puderam compartilhar experiências e estratégias voltadas à superação de barreiras físicas, atitudinais e comunicacionais. O diálogo entre o **Instituto Pró-Criança**, o **SESI** e diversas **instituições sociais** reforçou o compromisso coletivo com a **inclusão social e o direito de todos à participação plena**. Como resultado, o projeto gerou diversos aprendizados, fortalecendo as equipes e despertando uma nova consciência sobre o papel de cada um na promoção da inclusão e valorização da diversidade. Deixou, ainda, um legado de incentivo à continuidade das ações e à multiplicação das boas práticas nos espaços de convivência — reafirmando que **uma entidade social verdadeiramente sem barreiras é aquela que acolhe, escuta e reconhece cada sujeito em sua singularidade**. O **Instituto Pró-Criança** agradece ao **SESI** pela parceria e dedicação na condução dos encontros, reafirmando o compromisso conjunto com a construção de uma sociedade mais justa, inclusiva e comprometida com o desenvolvimento integral de todas as crianças e adolescentes. Agradecemos também à **Gestão Social da cidade de Birigui** e às **entidades participantes**, que não mediram esforços para se capacitar, buscar informações e adquirir novos conhecimentos, com o objetivo de **ofertar um serviço cada vez mais qualificado, humano e inclusivo à comunidade**.



PROJETO “PLANTAR E COLHER” INCENTIVA ALIMENTAÇÃO SAUDÁVEL E CUIDADO COM A NATUREZA.

O Instituto Pró-Criança de Birigui está colhendo os frutos do projeto **“Plantar e Colher”**, uma iniciativa que une educação ambiental, alimentação saudável e aprendizado coletivo. Durante as atividades, as crianças participaram de todas as etapas do cultivo da horta — desde o preparo da terra e o plantio das sementes até os cuidados diários com as plantas. A proposta tem como objetivo despertar valores como paciência, responsabilidade e respeito ao meio ambiente, além de incentivar hábitos alimentares mais saudáveis. Após o período de cultivo, as crianças realizaram a **colheita das hortaliças**, como alface, cebolinha e salsinha. O momento foi marcado por alegria e curiosidade, especialmente porque os alimentos colhidos foram **utilizados na merenda escolar**, reforçando a importância da alimentação natural e nutritiva.

O projeto promove não apenas o contato direto com a natureza, mas também o senso de pertencimento e valorização do alimento produzido com o próprio esforço das crianças.

O Instituto Pró-Criança agradece à equipe pedagógica e aos parceiros que colaboram com a iniciativa, reafirmando o compromisso com a **formação integral das crianças e adolescentes** e com a **promoção de práticas sustentáveis e saudáveis**.



Nos siga nas redes sociais:



calcadoinfantildebirigui.com.br



@calcadoinfantildebirigui



/calcadoinfantildebirigui



calcadoinfantildebirigui

